

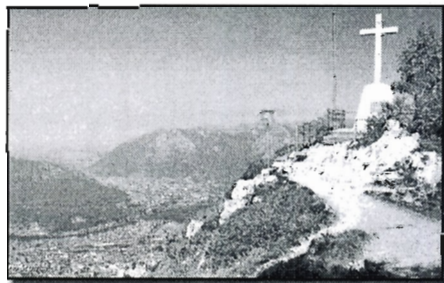
# Panorami lombardi: Piani dei Resinelli e Piani d'Erna

**Sabato - 11 SETTEMBRE 2021**

**Ore 6.30** ritrovo e partenza in pullman da Vigevano - piazza IV Novembre (Stazione FS). Arrivo a Lecco e proseguimento in pullman per i **Piani dei Resinelli**, un altopiano delle Prealpi lombarde tra i 1200 ed i 1300 mt. di altitudine alle pendici della Grignetta, dalla cui posizione si può godere di un'incomparabile vista che spazia dalle Alpi Retiche fino al Monte Rosa. Nota località di villeggiatura con il Parco Valentino, un'area di circa 185 ettari dove dal 1961 in seguito alla donazione fatta dalla famiglia Gerosa-Crotta al Touring Club Italiano viene istituito il museo naturalistico delle Grigne; **passeggiata verso la nuova passerella panoramica** che si trova dove sorge il **Belvedere** con una stupenda vista sul lago di Como e la città di Lecco dominando la pianura sottostante ed i bacini dell'Alta Brianza.

Il percorso si snoda lungo una comoda ed ombreggiata strada sterrata e a seguire un sentiero in terra battuta con un lieve e graduale dislivello (lunghezza di 1.800 metri, 40 minuti circa a tratta).

Proseguimento con ingresso per la visita guidata alla **Miniera dei Piani dei Resinelli**, di origine rinascimentale ed in funzione sino alla metà del 1900 per l'estrazione della Galena Argentifera, aperta al pubblico nel 2002. Tramite un percorso facilmente percorribile per il suo sviluppo orizzontale si va alla scoperta del duro lavoro che le ha create e dei segreti che la montagna nasconde nel suo grembo, permettendo la comprensione dei diversi metodi estrattivi legati alle epoche ed ai mezzi disponibili.



Tempo a disposizione per il *pranzo libero* tra i numerosi locali di ristoro posti ai Piani dei Resinelli.

Nel pomeriggio partenza per la stazione della funivia (completamente rinnovata nel 2008) per i **Piani d'Erna**, rinomata località montana estiva posta a 1375 mt.. All'arrivo **salita in funivia ai Piani d'Erna**, posti ai piedi del monte Resegone e breve salita sino alla terrazza panoramica con la croce posta sulla sommità del Pizzo d'Erna, uno stupendo belvedere dal quale si gode di una spettacolare vista sul lago e la pianura padana.

Discesa in funivia e partenza per Vigevano con rientro previsto per le ore 20.00 circa.

## QUOTA DI PARTECIPAZIONE PER I SOCI EURO 51

### - La quota comprende:

viaggio in pullman, ingresso per la visita guidata alla miniera, biglietto a/r funivia Piani d'Erna  
- E' possibile scontare la visita alla miniera oppure l'escursione in funivia se non interessati -

**N.B.:** il programma ed itinerario di visita potrebbe subire delle variazioni anche per avverse condizioni meteo. Si consiglia un abbigliamento pratico ed adatto a passeggiate su strade / sentieri in terra battuta e felpa per la miniera.

Le iscrizioni, unitamente al versamento della quota, dovranno pervenirci al più per la nuova assegnazione dei posti in pullman (numero limitato). L'iscrizione al viaggio comporta l'accettazione delle norme specificate sul modulo di associazione e a disposizione dei richiedenti, inoltre si dichiara di essere a conoscenza delle regole comportamentali di distanziamento sociale per il contenimento del Covid 19 indicate dall'associazione.  
- Il viaggio si effettuerà con un minimo di 24 partecipanti -



### PER PRENOTAZIONI E ISCRIZIONI

Via G. Galilei 4 / a - VIGEVANO (PV)  
Tel. 0381.88.150 (Orario: Lun - ven / 9,30 - 12,30 e 15,30 - 18,00)  
www.ilgirasole.vigevano.net E-mail: [ilgirasole.vigevano@ctg.it](mailto:ilgirasole.vigevano@ctg.it)



Stampato il